



# FICHE TECHNIQUE

standard

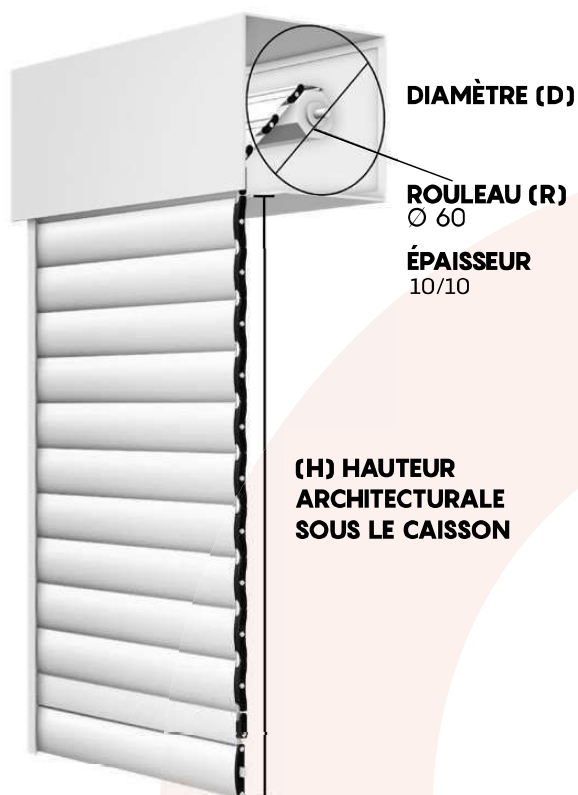


<b>Poids au m<sup>2</sup> total</b>	9 kg
<b>Dimensions maximales recommandées</b>	250 cm x 300 cm largeur x hauteur

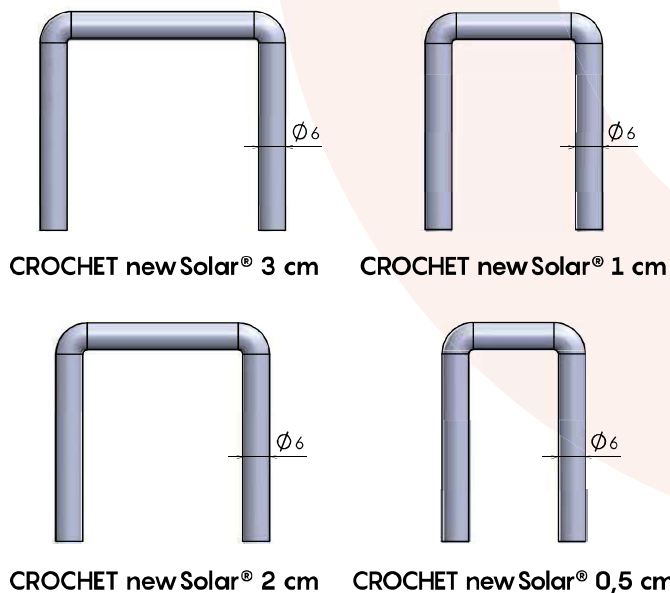
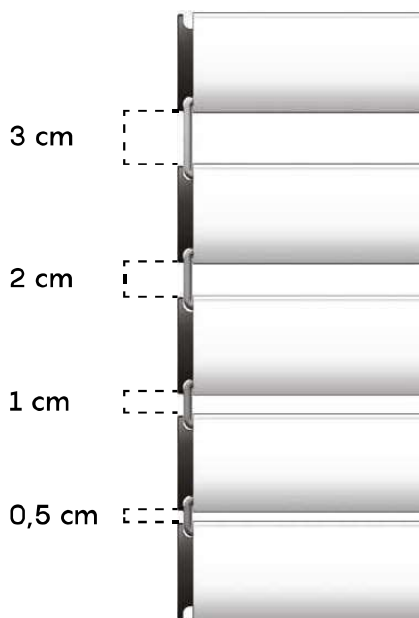
**CONTENU DU COLIS:**

- Toile complète
- Ressorts de sécurité pour fixation de rouleau avec bouchon
- Brosse pour lisse
- Anneau d'enroulement à positionner à l'extrémité de la toile newSolar® selon le manuel d'installation

Dans les zones maritimes ou soumises à des agents atmosphériques agressifs, il est recommandé d'utiliser des accessoires en acier inoxydable et traités Seaside.



**DISTANCES DISPONIBLES ENTRE LES BANDES DE LA TOILE: 4**



La distance entre une bande et l'autre peut avoir une variation jusqu'à 3 mm

Pour une gestion plus personnalisée de la lumière et de l'ombre, peut également être configuré avec une combinaison de crochets d'espacement de différentes tailles dans la même toile.

# FICHE TECHNIQUE

## TABLEAU DES DIMENSIONS GLOBALES

CROCHETS D'ESPACEMENT 3 cm

JUSQU'À 130 cm  
DE LARGEUR  
DE LA TOILE

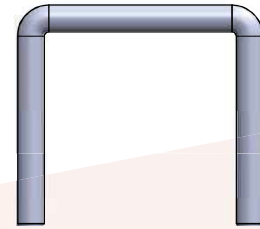
HAUTEUR FINIE	DIAMÈTRE
120	18,8
140	20,1
160	20,3
180	20,8
200	22,2
220	23,2
240	23,8
260	24,2
280	25,4
300	25,7

JUSQU'À 200 cm  
DE LARGEUR  
DE LA TOILE

HAUTEUR FINIE	DIAMÈTRE
120	18,9
140	20,2
160	20,5
180	20,9
200	22,4
220	23,5
240	24,0
260	24,4
280	25,6
300	25,9

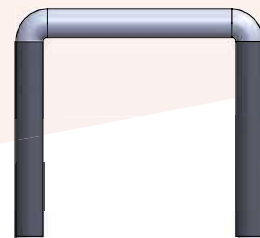
JUSQU'À 250 cm  
DE LARGEUR  
DE LA TOILE

HAUTEUR FINIE	DIAMÈTRE
120	19
140	20,3
160	20,6
180	21,2
200	22,6
220	23,6
240	24,3
260	24,7
280	25,7
300	26,5



**regular 3 cm**

acier galvanisé FE37 cod. **SOL2TSG43A**  
acier inoxydable cod. **SOL2TSG43I**



**silent 3 cm**

acier galvanisé FE37 cod. **SOL2TSG43AS**  
acier inoxydable cod. **SOL2TSG43IS**

## TABLEAU DES DIMENSIONS GLOBALES

CROCHETS D'ESPACEMENT 2 cm

JUSQU'À 130 cm  
DE LARGEUR  
DE LA TOILE

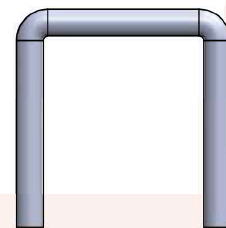
HAUTEUR FINIE	DIAMÈTRE
120	17,5
140	18,7
160	20,3
180	20,5
200	21,7
220	22,2
240	23,5
260	23,9
280	25,2
300	25,7

JUSQU'À 200 cm  
DE LARGEUR  
DE LA TOILE

HAUTEUR FINIE	DIAMÈTRE
120	17,6
140	18,8
160	20,5
180	20,7
200	22,0
220	23,0
240	23,9
260	25,0
280	25,3
300	26,0

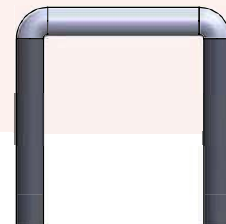
JUSQU'À 250 cm  
DE LARGEUR  
DE LA TOILE

HAUTEUR FINIE	DIAMÈTRE
120	19,2
140	19,8
160	21,7
180	22,0
200	22,2
220	23,5
240	24,4
260	25,1
280	26,7
300	27,0



**regular 2 cm**

acier galvanisé FE37 cod. **SOL2TSG36A**  
acier inoxydable cod. **SOL2TSG36I**



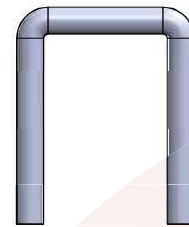
**silent 2 cm**

acier galvanisé FE37 cod. **SOL2TSG36AS**  
acier inoxydable cod. **SOL2TSG36IS**

## TABLEAU DES DIMENSIONS GLOBALES

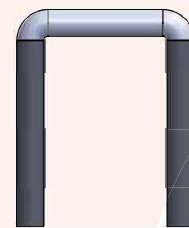
CROCHETS D'ESPACEMENT 1 cm

JUSQU'À 130 cm DE LARGEUR DE LA TOILE		JUSQU'À 200 cm DE LARGEUR DE LA TOILE		JUSQU'À 250 cm DE LARGEUR DE LA TOILE	
HAUTEUR FINIE	DIAMÈTRE	HAUTEUR FINIE	DIAMÈTRE	HAUTEUR FINIE	DIAMÈTRE
120	18,9	120	19	120	19,5
140	19,0	140	19,2	140	19,7
160	19,9	160	20,0	160	20,8
180	20,7	180	20,9	180	21,0
200	21,5	200	21,7	200	22,2
220	21,8	220	23,0	220	23,5
240	23,5	240	23,8	240	24,2
260	23,7	260	24,0	260	24,6
280	24,0	280	24,2	280	24,7
300	24,7	300	25,2	300	25,4



**regular 1 cm**

acier galvanisé FE37 cod. **SOL2TSG28A**  
acier inoxydable cod. **SOL2TSG28I**



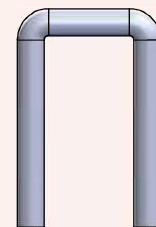
**silent 1 cm**

acier galvanisé FE37 cod. **SOL2TSG28AS**  
acier inoxydable cod. **SOL2TSG28IS**

## TABLEAU DES DIMENSIONS GLOBALES

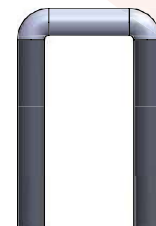
CROCHETS D'ESPACEMENT 0,5 cm

JUSQU'À 130 cm DE LARGEUR DE LA TOILE		JUSQU'À 200 cm DE LARGEUR DE LA TOILE		JUSQU'À 250 cm DE LARGEUR DE LA TOILE	
HAUTEUR FINIE	DIAMÈTRE	HAUTEUR FINIE	DIAMÈTRE	HAUTEUR FINIE	DIAMÈTRE
120	17,4	120	17,5	120	17,6
140	18,8	140	19,0	140	19,2
160	19,4	160	19,6	160	20,4
180	20,4	180	20,6	180	20,8
200	21,0	200	21,4	200	22,5
220	21,5	220	21,8	220	23,0
240	23,0	240	23,4	240	23,6
260	23,5	260	24,0	260	25,0
280	24,0	280	24,2	280	25,5
300	24,5	300	24,9	300	26,0



**regular 0,5 cm**

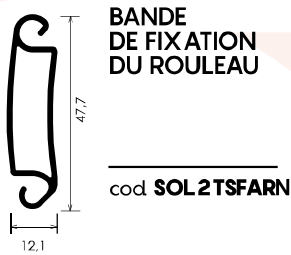
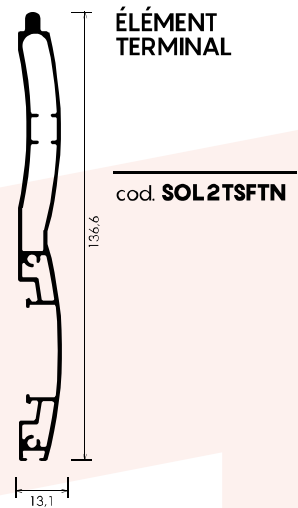
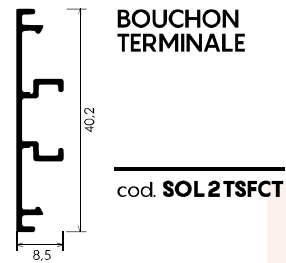
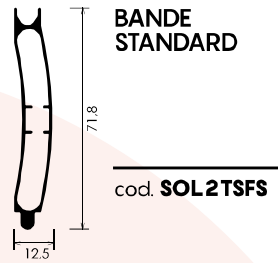
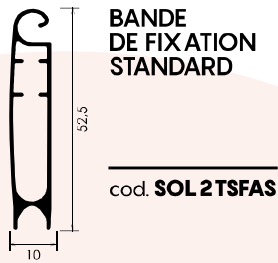
acier galvanisé FE37 cod. **SOL2TSG20A**  
acier inoxydable cod. **SOL2TSG20I**



**silent 0,5 cm**

acier galvanisé FE37 cod. **SOL2TSG20AS**  
acier inoxydable cod. **SOL2TSG20IS**

## PROFILÉS EN ALUMINIUM EXTRUDÉ



## BOUCHONS



**PETIT BOUCHON**  
cod. **SOL21TPN**



**GRAND BOUCHON**  
cod. **SOL2TSTG**



**BOUCHON TERMINAL (COUPLE)**  
cod. **SOL2TSTT**



**BOUCHON DEMI-BANDE**  
cod. **SOL2TSTMF**

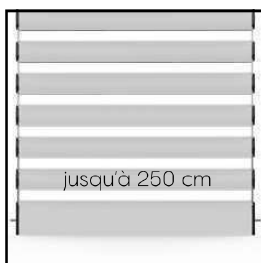
## FERMETURES



**FERMETURE INTERMEDIAIRE A PÊNE DORMANT**  
cod. **SOL2TSCI**

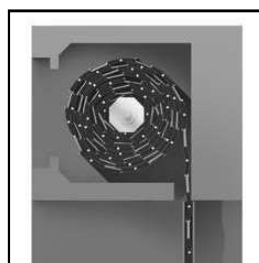
**SERRURE DE FERMETURE FINALE**  
cod. **SOL2TSST**





## DIMENSIONS MAXIMALES

Ce modèle est disponible avec une largeur maximale de 250 cm pour chaque toile.



## DIMENSIONS RÉDUITES

Bien qu'il s'agisse d'un volet roulant aux bandes-profils détachables, newSolar® trouve sa place dans les caissons les plus populaires du marché.



## SERRURE SUR LE TERMINAL

peut être fermé avec une serrure ou un boulon sur la bande d'extrémité.



## FERMETURES INTERMÉDIAIRES

Il est également possible de loger dans ce modèle des boulons sur les bandes intermédiaires, qui peuvent être installés à la hauteur souhaitée.



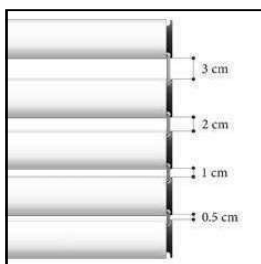
## SYSTÈME REGULAR

Fonction brevetée qui transforme le newSolar® en brise-soleil.



## SYSTÈME SILENT

Fonction brevetée qui permet au newSolar® d'avoir un maximum de silence lors de l'ouverture et de la fermeture.



## 4 DISTANCES

Configuration maximale. La toile de ce newSolar® peut être commandée avec 4 tailles d'entretoises différents: 3 cm, 2 cm, 1 cm, 0,5 cm, également dans différentes combinaisons. Configuration à communiquer lors de la commande.

# MODE DE COMMANDE

## COMMENT PRENDRE LES MESURES

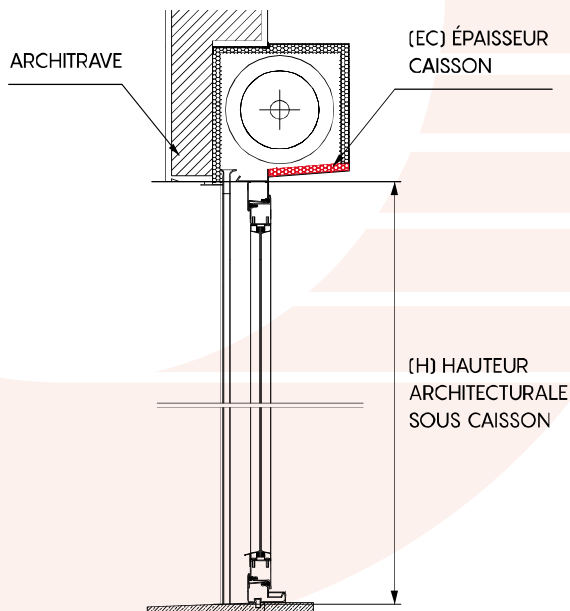
**LARGEUR DE LA TOILE:** Mesurez la largeur en vous référant à L'INTERIEUR DES LISSES et en rapportant la mesure avec une soustraction de -7 mm.

**EXEMPLE:** En cas de mesure exacte 92,7 cm il faut communiquer 92 cm lors de la commande.



**HAUTE DE LA TOILE :** Mesurer la hauteur en se référant à LA LUMIERE ARCHITECTURALE et en rapportant la mesure avec un ajout de +10 cm.

**EXEMPLE:** En cas de mesure exacte 210 cm il faut communiquer 220 cm lors de la commande. Pour  $EC > 5$  cm ajouter 1 cm à la mesure finie pour chaque cm supplémentaire.



Pour déterminer la hauteur finie, ajouter 10 cm jusqu'à un EC de 5 cm ( $H + 10$  cm) à la mesure de la hauteur architecturale sous le caisson H.

Pour une épaisseur caisson EC supérieure à 5 cm, ajouter 1 cm à la mesure finie pour chaque cm supplémentaire.  
Ex: épaisseur du caisson EC 6 cm =  $H + 11$  cm  
Ex: épaisseur du caisson EC 8 cm =  $H + 13$  cm

Exemple:  
H = 210 cm mesure à communiquer 220 cm

Exemple:  
EC 6 cm mesure à communiquer 221 cm

Esempio:  
EC 7 cm misura da comunicare 222 cm

### ATTENTION

Il faut communiquer uniquement les mesures finies lors de la commande:

LARGEUR interne des lisses -7 mm

HAUTEUR de la lumière +10 cm, si  $EC > 5$  cm puis ajouter 1 cm à la mesure finie pour chaque cm supplémentaire.

## OPTIONS POUR LA FERMETURE DE LA TOILE

	verrou
	pêne dormant final
	pêne dormant intermédiaire

## LISSES COMPATIBLES

Les lisses ont toujours la même hauteur que la toile de dimension finie

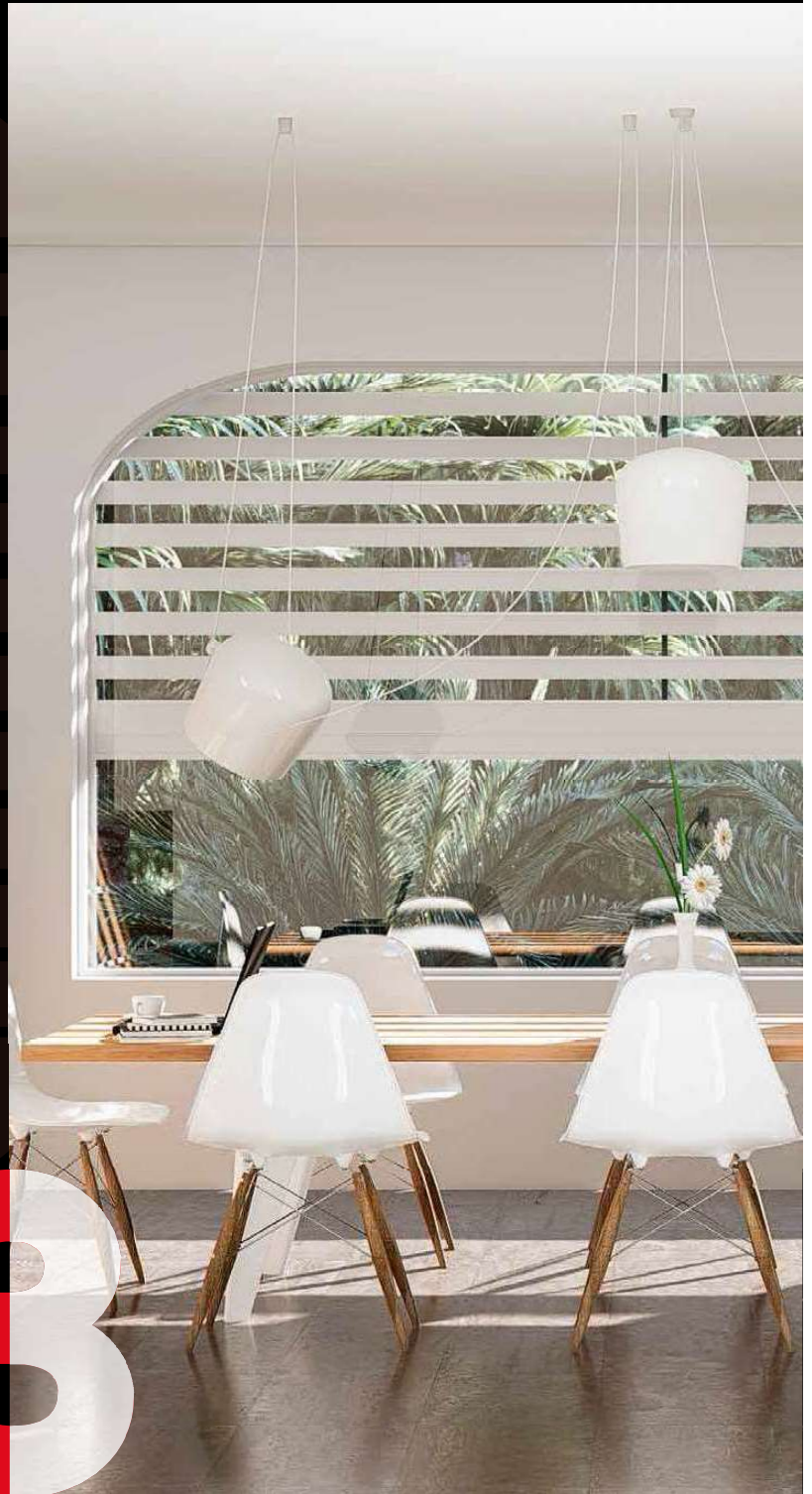
	<p><b>GATS 001N</b> Brosse obligatoire: jusqu'à la largeur 100 cm de hauteur de poils 0,5 sur 100 cm de hauteur de poils 0,7</p>
	<p><b>GATS 002N</b> Brosse obligatoire: jusqu'à la largeur 100 cm de hauteur de poils 0,7 sur 100 cm de hauteur de poils 0,9</p>
	<p><b>GATS 004N</b> Brosse obligatoire: jusqu'à la largeur 100 cm de hauteur de poils 0,7 sur 100 cm de hauteur de poils 0,9</p>
	<p><b>GATS 006N</b> Brosse obligatoire: jusqu'à la largeur 100 cm de hauteur de poils 0,5 sur 100 cm de hauteur de poils 0,7</p>
	<p><b>GATS 007N</b> Brosse obligatoire: jusqu'à la largeur 100 cm de hauteur de poils 0,7 sur 100 cm de hauteur de poils 0,9</p>
	<p><b>GATS 008N</b> Brosse obligatoire: jusqu'à la largeur 100 cm de hauteur de poils 0,7 sur 100 cm de hauteur de poils 0,9</p>
	<p><b>LISSE 75 COMPLETE D'ENTREE</b> Brosse obligatoire: hauteur de poils 0,7 mm</p>
	<p><b>CARTER</b></p>

**ATTENTION:** pour un fonctionnement régulier il est nécessaire d'utiliser uniquement la brosse fournie avec la lisse configurée et bien rangée, qui est présente à l'intérieur de l'emballage déjà coupée à la taille utile.



# FICHE TECHNIQUE

elephant



C3

<b>Poids au m<sup>2</sup> total</b>	9 kg
<b>Dimensions maximales recommandées</b>	600 cm x 300 cm largeur x hauteur

NEWSOLAR® ELEPHANT EST ÉQUIPÉ EN SÉRIE D'UN SYSTÈME SILENT

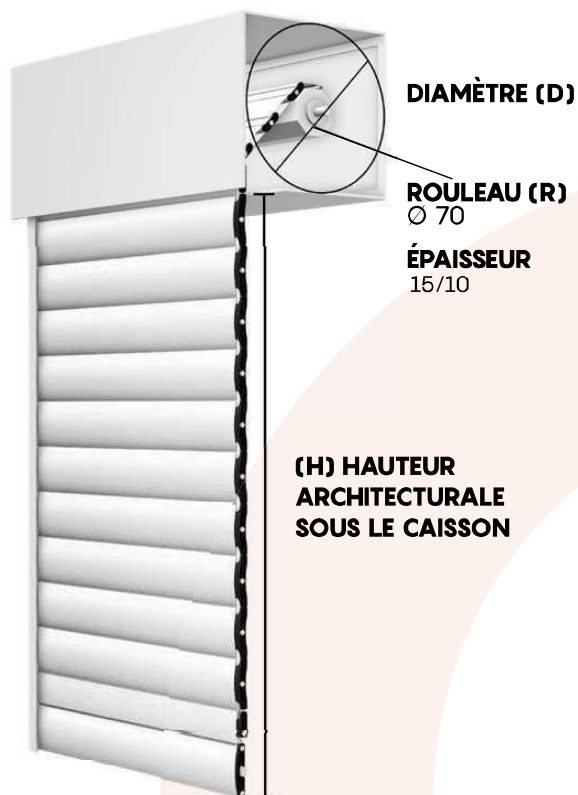
**CONTENU DU COLIS:**

- Toile complète
- Verrouillage de sécurité anti-soulèvement fourni d'anneaux Ø 70 à positionner aux extrémités de la toile newSolar® comme décrit dans le manuel d'installation
- Brosse pour lisse

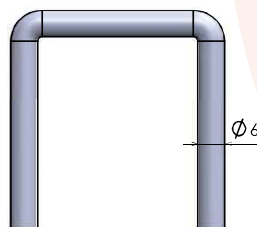
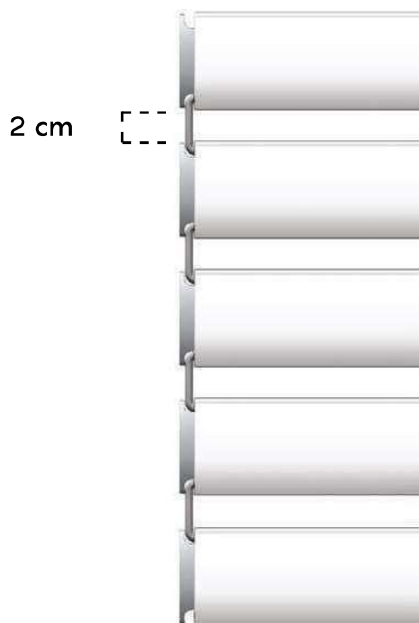
**CONDITION ESSENTIELLE:**

JUSQU'À 4,5 M, ROULEAU Ø 70, ÉPAISSEUR 15/10 PLUS DE 4,5 M, ROULEAU Ø 102, ÉPAISSEUR 20/10 AVEC SUPPORT BO.100.100

Dans les zones maritimes ou soumises à des agents atmosphériques agressifs, il est recommandé d'utiliser des accessoires en acier inoxydable et traités Seaside.



**DISTANCES DISPONIBLES ENTRE LES BANDES DE LA TOILE: 1**



CROCHET newSolar® 2 cm

La distance entre une bande et l'autre peut avoir une variation jusqu'à 3 mm

**AVERTISSEMENT :** Compte tenu des dimensions importantes du , il est probable que, lors de la fermeture, les lamelles du volet roulant ne s'emboîtent pas parfaitement les unes dans les autres, laissant ainsi passer de minces rayons de lumière.

# FICHE TECHNIQUE

## TABLEAU DES DIMENSIONS GLOBALES

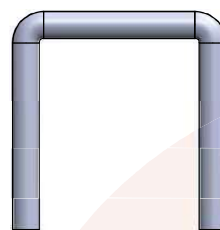
CROCHETS D'ESPACEMENT 2 cm

JUSQU'À 450 cm  
DE LARGEUR  
DE LA TOILE

HAUTEUR FINIE	DIAMÈTRE
120	18,3
140	20,1
160	20,8
180	21,6
200	22,0
220	23,2
240	24,0
260	25,0
280	25,3
300	25,9

DE 450 cm A  
600 cm  
DI LARGEUR DE  
LA TOILE

HAUTEUR FINIE	DIAMÈTRE
120	21
140	21,7
160	22,3
180	23,7
200	24,7
220	25,3
240	26,4
260	27,4
280	28,3
300	29,3

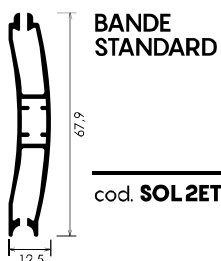


regular 2 cm

acier galvanisé FE37 cod. **SOL2TSG36A**  
acier inoxydable cod. **SOL2TSG36I**

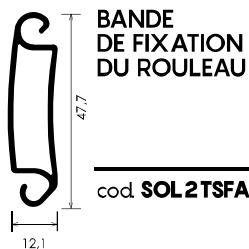
**ATTENTION:** En raison des grandes dimensions de [redacted] il est probable que parfois, pendant la phase de fermeture, les bandes individuelles du volet ne correspondent pas parfaitement, laissant entrevoir de fins faisceaux de lumière.

## PROFILÉS EN ALUMINIUM EXTRUDÉ



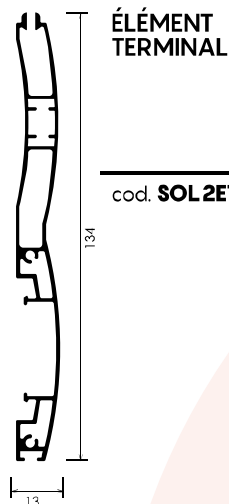
BANDE  
STANDARD

cod. **SOL2ETSFS**



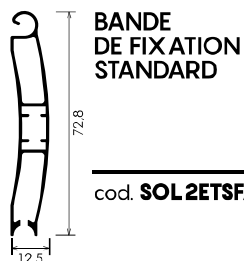
BANDE  
DE FIXATION  
DU ROULEAU

cod. **SOL2TSFARN**



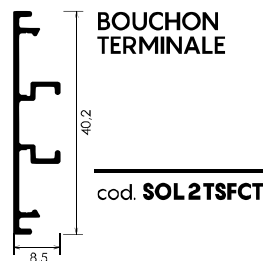
ÉLÉMENT  
TERMINAL

cod. **SOL2ETSFT**



BANDE  
DE FIXATION  
STANDARD

cod. **SOL2ETSFAS**



BOUCHON  
TERMINALE

cod. **SOL2TSFCT**

## BOUCHONS



PETIT BOUCHON

cod. **SOL21TPN**



GRAND BOUCHON

cod. **SOL2TSTG**



BOUCHON TERMINAL  
(COUPLE)

cod. **SOL2TSTT**



BOUCHON DEMI-BANDE

cod. **SOL2TSTMF**



SUPPORT TENUE VENT

cod. **SOL2ETSSTV**



BOUCHON PROTECTEUR  
DE BANDE (COUPLE)

cod. **SOL2ETSTPF**



BOUCHON TENUE INTERNE  
POUR SUPPORT TENUE VENT

cod. **SOL2ETTI**

## FERMETURES



VERROU  
DE FERMETURE  
FINALE

cod. **SOL2TSCI**

SERRURE  
DE FERMETURE  
FINALE

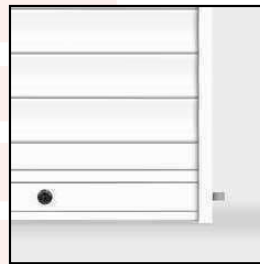
cod. **SOL2TSST**





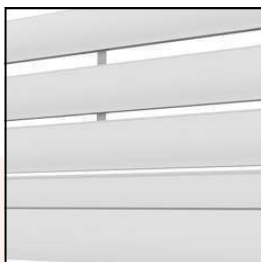
### SYSTÈME REGULAR

Fonction brevetée qui transforme en brise-soleil. La variante Elephant est équipé en série d'un système Silent.



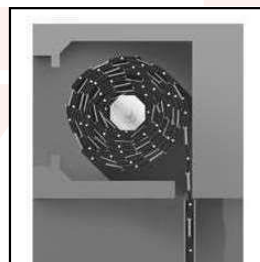
### SERRURE SUR LE TERMINAL

peut être fermé avec une serrure ou un boulon sur la bande d'extrémité.



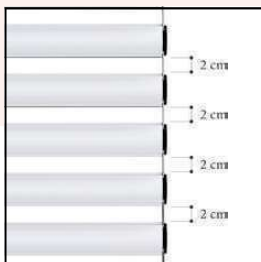
### SYSTÈME ELEPHANT

Ce newSolar® dispose d'un système de compactage de bande qui permet des installations avec des largeurs jusqu'à 6 mètres.



### DIMENSIONS RÉDUITES

Bien qu'il s'agisse d'un volet roulant aux bandes-profil détachables, newSolar® trouve sa place dans les caissons les plus populaires du marché.



### DISTANCE UNIQUE

La toile de ce newSolar® peut être commandée avec une seule entretoise de 2 cm. En parfaite harmonie avec la taille de ses bandes.

## COMMENT PRENDRE LES MESURES

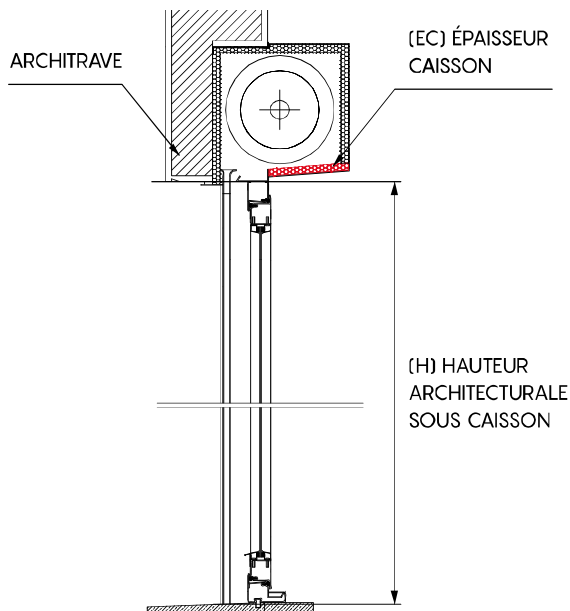
**LARGEUR DE LA TOILE:** Mesurez la largeur en vous référant à L'INTERIEUR DES LISSES et en rapportant la mesure avec une soustraction de -7 mm.

**EXEMPLE:** En cas de mesure exacte 92,7 cm il faut communiquer 92 cm lors de la commande.



**HAUTE DE LA TOILE :** Mesurer la hauteur en se référant à LA LUMIERE ARCHITECTURALE et en rapportant la mesure avec un ajout de +10 cm.

**EXEMPLE:** En cas de mesure exacte 210 cm il faut communiquer 220 cm lors de la commande. Pour EC>5 cm ajouter 1 cm à la mesure finie pour chaque cm supplémentaire.



Pour déterminer la hauteur finie, ajouter 10 cm jusqu'à un EC de 5 cm ( $H + 10$  cm) à la mesure de la hauteur architecturale sous le caisson H.

Pour une épaisseur caisson EC supérieure à 5 cm, ajouter 1 cm à la mesure finie pour chaque cm supplémentaire.  
Ex: épaisseur du caisson EC 6 cm =  $H + 11$  cm  
Ex: épaisseur du caisson EC 8 cm =  $H + 13$  cm

Exemple:  
H = 210 cm mesure à communiquer 220 cm

Exemple:  
EC 6 cm mesure à communiquer 221 cm

Esempio:  
EC 7 cm misura da comunicare 222 cm

### ATTENTION

Il faut communiquer uniquement les mesures finies lors de la commande:

LARGEUR interne des lisses -7 mm

HAUTEUR de la lumière +10 cm, si EC>5 cm puis ajouter 1 cm à la mesure finie pour chaque cm supplémentaire.

## OPTIONS POUR LA FERMETURE DE LA TOILE



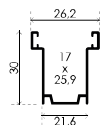
verrou



pêne dormant final

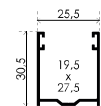
## LISSES COMPATIBLES

Les lisses ont toujours la même hauteur que la toile de dimension finie



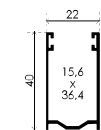
### GATS 002N

Brosse obligatoire:  
jusqu'à la largeur 100 cm de hauteur de poils 0,7  
sur 100 cm de hauteur de poils 0,9



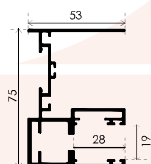
### GATS 004N

Brosse obligatoire:  
jusqu'à la largeur 100 cm de hauteur de poils 0,7  
sur 100 cm de hauteur de poils 0,9



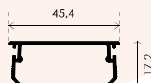
### GATS 006N

Brosse obligatoire:  
jusqu'à la largeur 100 cm de hauteur de poils 0,5  
sur 100 cm de hauteur de poils 0,7  
(LISSE RECOMMANDE)



### LISSE 75 COMPLETE D'ENTREE

Brosse obligatoire:  
hauteur de poils 0,7 mm



CARTER

**ATTENTION:** pour un fonctionnement régulier du [ ] il est nécessaire d'utiliser uniquement la brosse fournie avec la lisse configurée et bien rangée, qui est présente à l'intérieur de l'emballage déjà coupée à la taille utile.