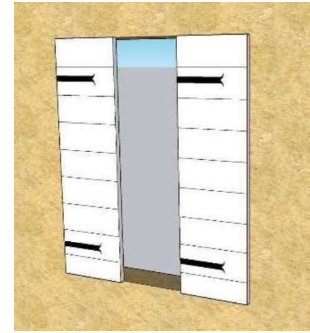
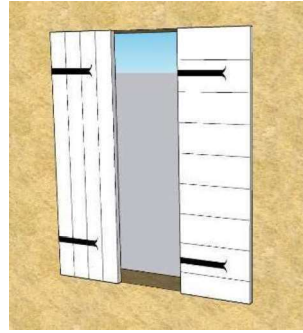
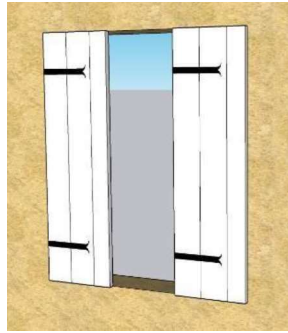
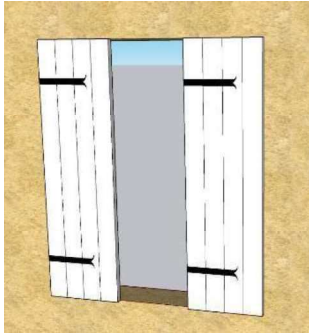


Ref client : .....

**Modèle :**

- Traditionnel (lame 93mm)   
  lame large (lame 150mm)   
  Provençale   
  Moderne



Finition					
(les pentures et contre penture ne sont pas installé en usine)					
<input type="checkbox"/> Penture/CP	<input type="checkbox"/> Sans contre penture	<input type="checkbox"/> Emboiture haute	<input type="checkbox"/> Barre écharpe	<input type="checkbox"/> Barre simple	<input type="checkbox"/> Sans accessoires

**Couleur (préciser ral) :**  Couleur Base : .....  1<sup>ère</sup> Patine : .....  2<sup>ème</sup> Patine : .....

**Couleur de la quincaillerie :**  Blanc     Noir     A la couleur du volet (en option)

Type de gond :

**Gond existant :**  Oui     Non

**Option gond à sceller (si pas de gond existant) :**  Oui (si oui, précisez la quantité) : .....  Non

**Diamètre gond (si gond existant) :**  14 mm     16 mm     Autre (préciser).....mm

**Accessoires (préciser les quantités) :**

Arrêt marseillais : .....   
  Arrêt automatique : .....   
  Dardenne : .....

Acier     Alu     Compo



Barre sécurité : .....

Crochet : .....

Verrou : .....

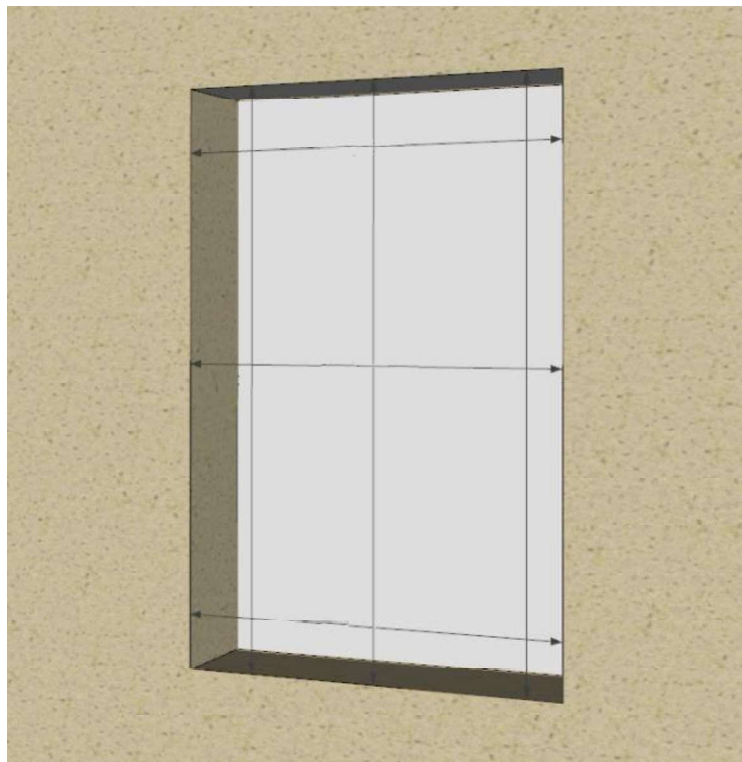
Targette : .....



## Aide à la prise de cote

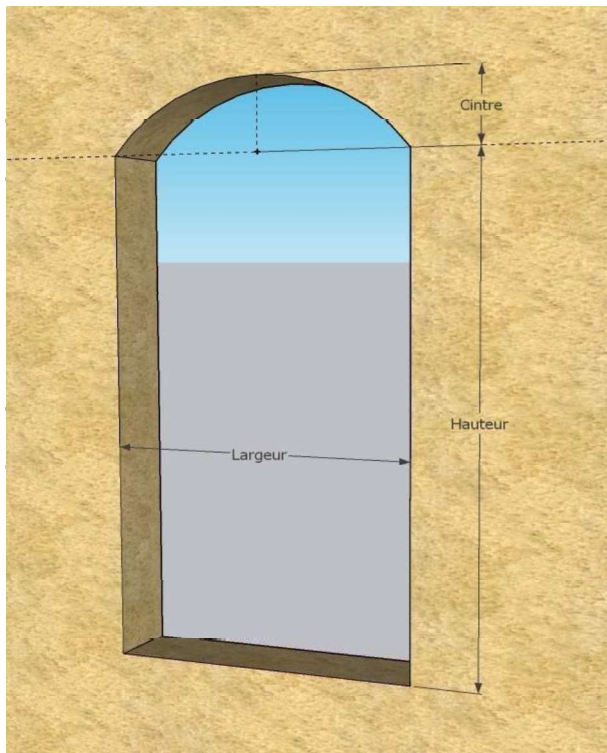
### Prise de cotes entre tableau :

Pensez à prendre des cotes à 3 endroits différents.  
Si vous obtenez des cotes différentes, merci d'indiquer la plus petites de toutes. Pensez également à bien vous mettre à fleur de la maçonnerie (emplacement du volet).



### Prise de cotes cintre :

Il faut mesurer la différence entre le plus haut et le plus bas de la courbe.



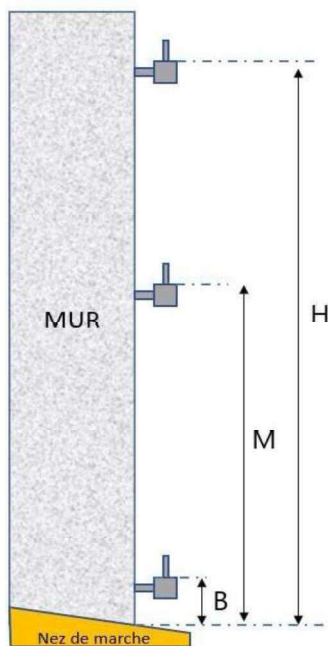
## Emplacement des gonds (à remplir uniquement si les gonds sont existants) :

### Emplacement des gonds :

A remplir uniquement si vous avez l'une de ces conditions :

- Gonds réglables
- Modèle isolé à barre
- Modèle isolé à barre et écharpes

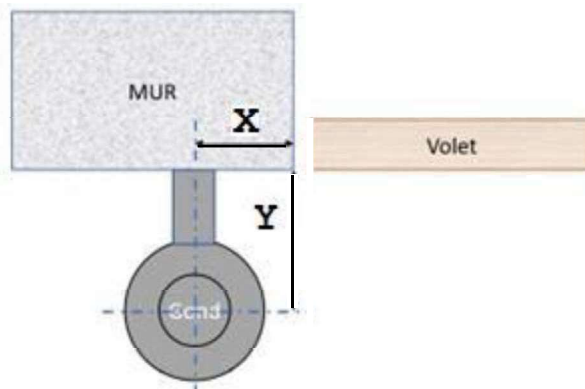
Si vous avez seulement 2 gonds sur votre volet, les cotes B et H sont suffisante (ces cotes sont symbolisées en bleu dans le tableau de cotes).



### Déport des gonds :

Ces cotes nous permettent de vous fournir les pentures adaptées à vos gonds. Bien prendre les cotes à l'axe (comme sur le plan ci-dessous).

Si votre valeur X est supérieure à 18 mm, des pentures coudés sont nécessaires, ceci est en supplément des pentures classiques.



Type de prise de cotes :

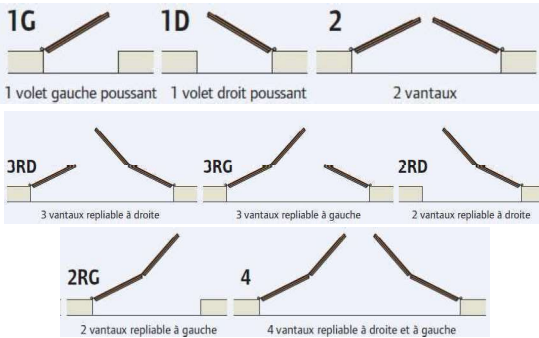
Entre tableau

Cote fabrication

A renseigner impérativement

	Nb Volet	Nb vantail	Largeur (en mm)	Hauteur (en mm)	Cintre (en mm)	Sens d'ouverture	H	M	B	X	Y	Serrure 3 points	Repère chantier
Volet 1													
Volet 2													
Volet 3													
Volet 4													
Volet 5													
Volet 6													
Volet 7													
Volet 8													
Volet 9													
Volet 10													
Volet 11													
Volet 12													
Volet 13													
Volet 14													
Volet 15													

Sens ouverture



Adresse livraison :

.....  
 .....

En signant ce bon de commande, j'atteste avoir pris connaissance et accepte les CGV VOLALUX

Date et signature: