

HÉLURA

Brise-soleil à lames fixes ou orientables | Ventelles

Les systèmes de brise-soleil HÉLURA améliorent le confort thermique des bâtiments en réduisant leur charge calorifique. Ils empêchent le soleil d'entrer afin d'éviter une surchauffe tout en assurant une clarté optimale dans les locaux.

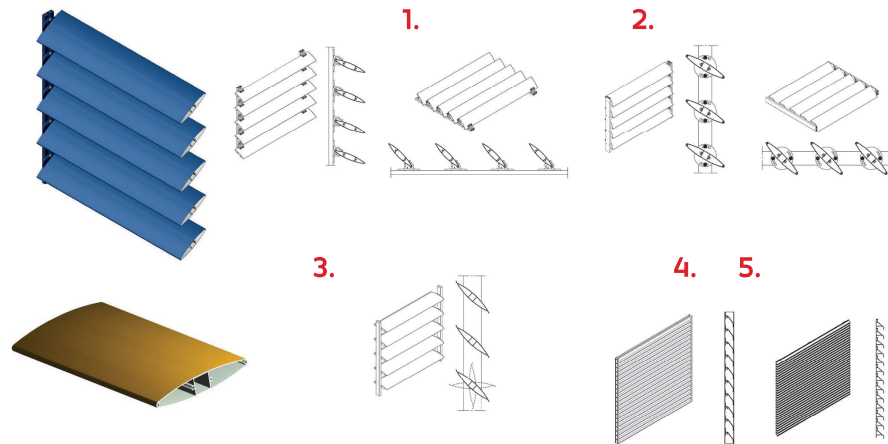
La version orientable s'adapte mieux aux variations climatiques. Ce principe écologique participe à l'économie d'énergie, en réduisant le chauffage des bâtiments en hiver et les coûts de la climatisation des locaux en été.

Usages

- Brise-soleil, brise-vue, aérations de local technique, de cuisine professionnelle...

Configurations

1. Lames fixes horizontales filantes Porteurs horizontaux ou verticaux
2. Lames fixes horizontales entre porteurs horizontaux ou verticaux
3. Lames orientables horizontales Porteurs horizontaux ou verticaux
4. Ventelle encadrée
5. Ventelle filante

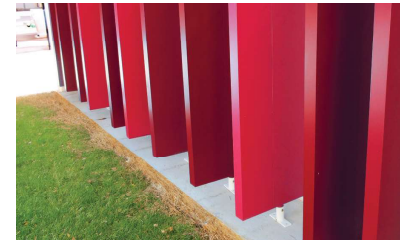


- Laisse la ventilation naturelle.
- Habillage extérieur esthétique.
- Brise-soleil fixe ou orientable.
- Pose facile.

LAMES RECTANGULAIRES

Le profilé rectangulaire composable

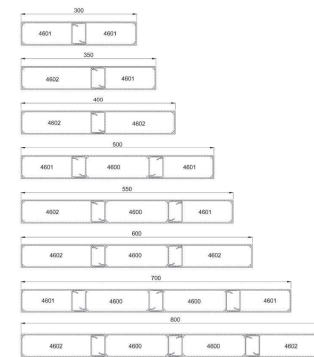
Avec les profils rectangulaires de forte section, réalisez vos idées avec les multiples possibilités de compositions en fonction de la largeur souhaitée.



Ces ensembles composables sont idéaux pour habiller une façade avec un style résolument contemporain, avec un jeu sur les teintes RAL ou la création d'rythmie sur les profondeurs.

Ces profilés composables sont vendus seuls et sans accessoires (embouts, visserie, supports...):

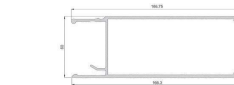
- Exclusivement sur commande.
- Minimum de commande : 1 tonne par référence.
- Longueur de barre : nous consulter.



Réf. HG510 – 233.5 x 60 mm



Réf. HG512 – 217 x 60 mm



Réf. HG511 – 167 x 60 mm

Chantier: Campus Trilet, Université Montpellier-34 / Fabrication et pose: sst PASSE (PROTECTION ACCES SERRURERIE SERVICE ETUDE)-34

